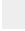


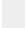
# APPARTEMENT A VENDRE

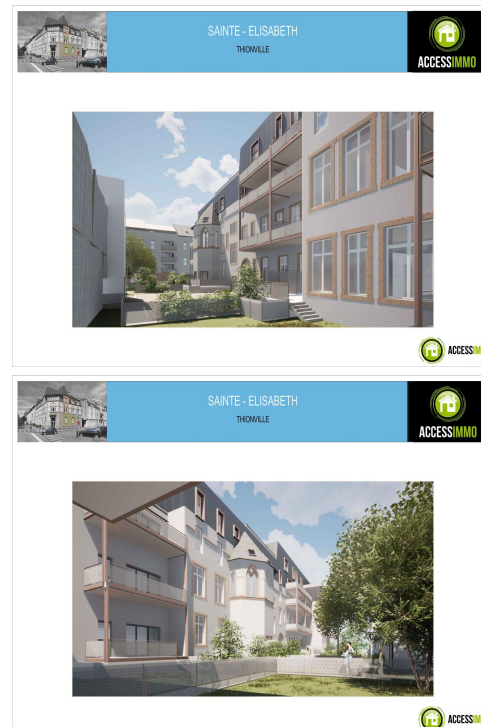
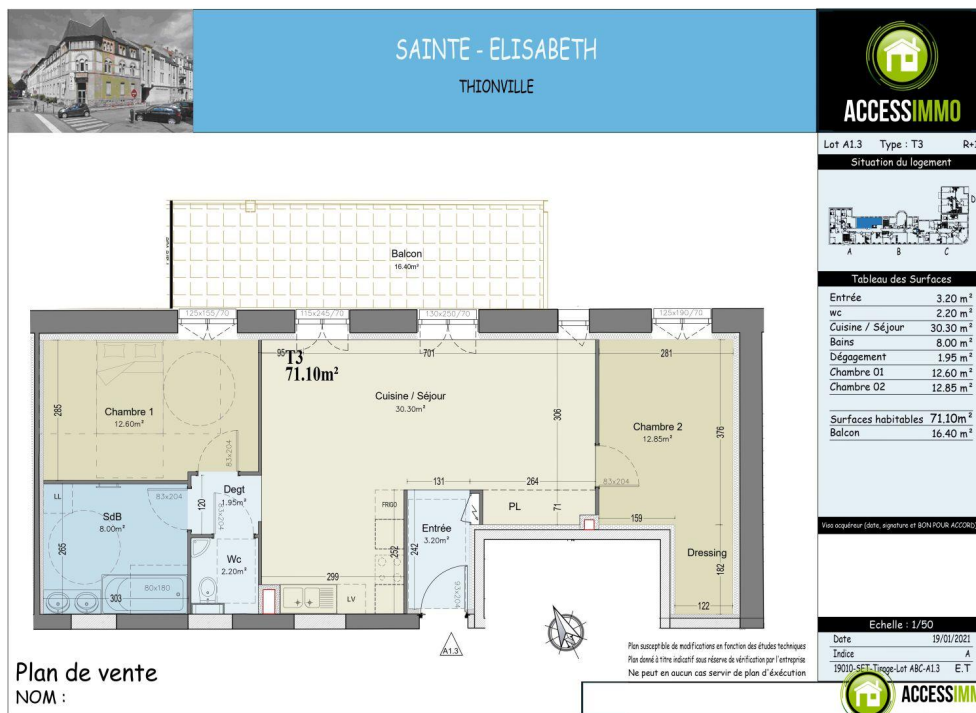
Thionville - REF.: 974389

328000 €

 71.1m<sup>2</sup>  2  1

Classe énergétique 

Isolation Thermique 



## DESCRIPTIF DU BIEN

L'agence Accessimmo vous propose ce magnifique appartement en VEFA d'une surface habitable de 71,40 m<sup>2</sup> situé au premier étage d'une résidence de 21 unités au sein du projet immobilier "Sainte Elisabeth", idéalement implanté en plein coeur de Thionville proche de toutes commodités (commerces, écoles, bus, gare, connexions autoroutes).

L'appartement se composera de la manière suivante:

- Hall d'entrée avec placard de rangement (3,20m<sup>2</sup>)
- Dégagement (1,95m<sup>2</sup>)
- Salon/séjour ouvert sur espace cuisine (30,30m<sup>2</sup> - non inclus dans le prix de vente)
- Deux chambres (12,60 m<sup>2</sup> et 12,85 m<sup>2</sup>)
- Salle de bain / douche avec meuble vasque (8m<sup>2</sup>)
- Wc séparé (2,20 m<sup>2</sup>)
- Un balcon privatif (16,40m<sup>2</sup>)
- Un emplacement de parking intérieur privatif (inclus dans le prix de vente)

Le projet "Saint Elisabeth" alliera une partie de réhabilitation complète de l'ancienne clinique du même nom ainsi qu'une partie de nouvelle construction. L'architecture et l'aspect extérieur de l'ensemble résidentiel seront conservés selon les normes imposées par les Architectes de France.

Les résidences intégreront des finitions de très bon standing et des matériaux de qualité tant dans les parties communes que dans chaque appartement. L'ensemble des résidences seront équipées d'un ascenseur et accès PMR, d'un système sécurisé avec vidéophonie, de menuiserie double vitrage thermique et phonique avec volets électriques, d'une isolation performante (selon RT2012), d'un système de chauffage au sol et d'une ventilation mécanique contrôlée (voir détail cahier des charges).

Livraison prévue 1er Trimestre 2023 / Liste des appartements et prix de vente disponibles dans notre agence sur rdv.

Pour plus d'informations (prise de rdv, réservations) ou pour de la documentation supplémentaire, merci de nous contacter au +352 661 872 908 ou par mail sur [info@accessimmo.lu](mailto:info@accessimmo.lu)



370, Boulevard Charles de Gaulle, L-4083 Esch/Alzette  
Tél.: +352 661 872 908 ou +352 691 556 868