

# APPARTEMENT A VENDRE

**Apach** - REF.: 974355

**212000 €**

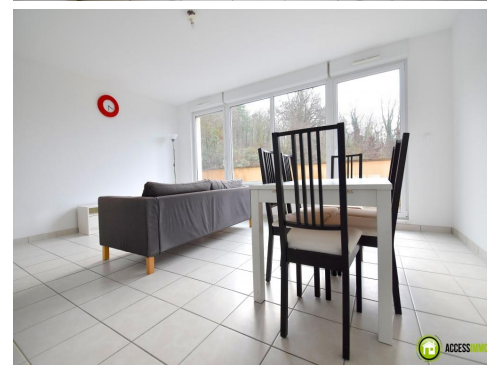
 64m<sup>2</sup>

 2

 1

Classe énergétique

Isolation Thermique



## DESCRIPTIF DU BIEN

L'agence Accessimmo vous propose ce bel appartement d'une surface de 64m<sup>2</sup> habitable situé au 1<sup>er</sup> étage d'une résidence calme de 12 unités (construction 2012) proche de toutes commodités à 2 km de Schengen et de la frontière luxembourgeoise.

L'appartement se compose d'un hall d'entrée de 5,11m<sup>2</sup> avec placard de rangement intégré, d'un bel espace salon/séjour lumineux de 28m<sup>2</sup> ouvert sur une cuisine équipée, de deux chambres à coucher, d'un wc séparé, d'une salle de bain entièrement carrelée de 5,81m<sup>2</sup> avec meuble vasque et baignoire, d'une terrasse privative d'environ 18m<sup>2</sup> orientée plein sud.

Le bien dispose également d'un garage box fermé pour une voiture et d'une cave privative.

Belles prestations / Double vitrage / Porte d'entrée blindé et système parlophone / Aucun travaux à prévoir dans l'appartement ni dans la copropriété / Situation calme et retirée de la route principale sur les hauteurs d'Apache / Chaudière individuelle gaz / Chauffage au sol / Bonne isolation / Garantie décennale jusqu'en 2022 / Système VMC intégré

Prix de vente : 212 000 € FAI / frais d'agences à charge du vendeur

Charges de copropriété : 1031 € à l'année

Disponibilité immédiate

Pour plus d'informations ou pour convenir d'un rdv pour une visite, merci de nous contacter au +352 661 872 908 ou par mail sur [info@accessimmo.lu](mailto:info@accessimmo.lu)



370, Boulevard Charles de Gaulle, L-4083 Esch/Alzette  
Tél.: +352 661 872 908 ou +352 691 556 868