

# COMMERCE A LOUER


**Sanem** - REF.: 974268

**1300 €/MOIS**

 85m²

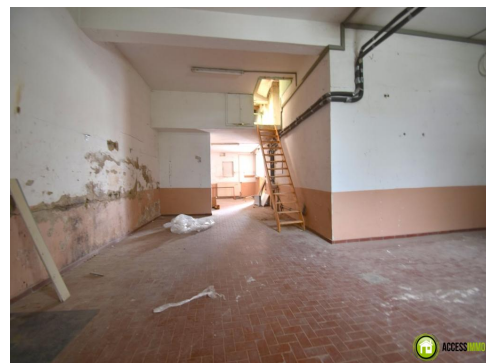
 0

 0

 0 are(s)

Classe énergétique 

Isolation Thermique 



## DESCRIPTIF DU BIEN

L'agence Accessimmo vous propose ce local commercial / dépôt d'une surface de 85m2 situé dans la commune de Sanem (Belvaux) proche de toutes commodités et axes autoroutiers.

Le local/dépôt se compose d'un espace d'accueil à l'entrée de 12 m2, d'un bel espace de 38m2 pouvant être utilisé comme bureaux administratif et d'un espace de stockage de 35m2.

Le local dispose également d'un double garage de 30 m2 avec la possibilité de le louer en supplément.

Travaux de rafraîchissement à prévoir dans le dépôt / Electricité refait entièrement 2020

Idéal pour des sociétés voulant bénéficier d'un espace administratif et de stockage / Disponible de suite

Pour toute demandes d'informations ou pour convenir d'un rdv, merci de nous contacter au 661 872 908 ou par mail sur [info@accessimmo.lu](mailto:info@accessimmo.lu)



370, Boulevard Charles de Gaulle, L-4083 Esch/Alzette  
Tél.: +352 661 872 908 ou +352 691 556 868