


COMMERCE A VENDRE


Hassel - REF.: 974131

899000 €

 250m²

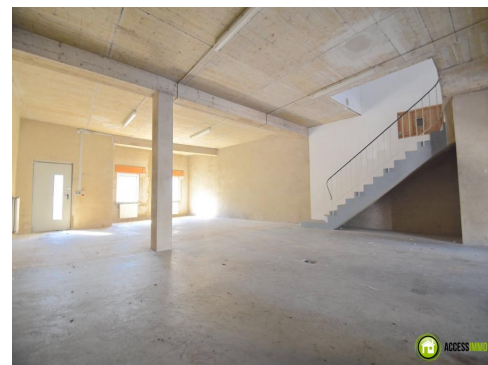
 0

 10

 365 are(s)

Classe énergétique

Isolation Thermique



DESCRIPTIF DU BIEN

L'agence Accessimmo vous propose ce bâtiment à usage mixte d'une surface d'environ 250m² situé à Hassel dans la commune de Weiler-la-Tour.

Ce bâtiment peut convenir parfaitement à l'installation d'une activité commerciale (type garage ou société de services) ayant besoin d'un espace de stockage / hangar ou dépôt ainsi qu'une partie administrative avec bureau.

Le bâtiment est composé au rez de chaussé d'un grand hangar/dépôt d'une surface de +/- 125 m² avec hauteur à plus de 3 mètres permettant d'entreposer du matériel ou garer facilement des véhicules ainsi qu'une partie extérieur privative.

Le 1er étage est composé d'une surface de +/- 125 m² comprenant d'un hall de réception, un espace cuisine, une salle de bain, toilette et différentes pièces pouvant servir de bureau individuelle ou salle d'archive.

Le 2ème étage est composé d'un comble aménageable d'une surface de avec dalle en béton pouvant également être affecté comme bureau ou possibilité également de créer un appartement pouvant servir de logement de fonction (pour le personnel par exemple).

Le bâtiment dispose également à l'avant d'un grand espace de parking pouvant permettre d'accueillir la clientèle ou même de stationner des véhicules.

Il y a également la possibilité de faire un projet (déjà autorisé par la commune) pour un volume de 160m².

Pour plus d'informations ou pour convenir d'un rdv pour une visite, merci de nous contacter au +352.621.242.616



370, Boulevard Charles de Gaulle, L-4083 Esch/Alzette
Tél.: +352 661 872 908 ou +352 691 556 868