


APPARTEMENT A VENDRE

Rumelange - REF.: 974001

565000 €

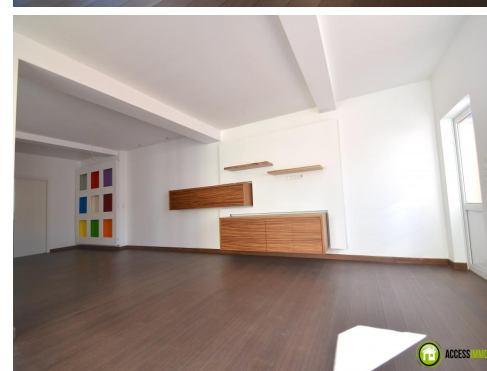
 155m²

 4

 2

Classe énergétique

Isolation Thermique



DESCRIPTIF DU BIEN

SOUS COMPROMIS

L'agence Accesimmo vous propose ce magnifique appartement atypique entièrement rénové en 2008 d'une surface de 155 m2 avec entrée indépendante situé dans une petite résidence à 6 unités à Rumelange proche de toutes commodités.

Le duplex se compose au rez-de-chaussé d'un spacieux hall d'entrée, d'un double garage privatif avec mezzanine pour rangement, d'une buanderie privative, d'une belle salle de bain avec meuble-vasque, douche à l'italienne et radiateur sèche-linge, 2 chambres à coucher ainsi qu'un espace extérieur jardin privatif.

Au premier étage, vous découvrirez un hall, un grand espace salon et salle à manger lumineux avec un accès direct sur une belle terrasse privative de 24m2, une très belle cuisine ouverte entièrement équipée avec un îlot central, une cheminée au feu de bois, un débarras, 2 chambre à coucher dont une avec un dressing et une salle de bain avec douche à l'italienne, un wc , une baignoire.

Le duplex a été entièrement rénové en 2008. Ce bien a la particularité d'être entièrement indépendant du reste de la copropriété . Belles prestations . A voir absolument.

Nous restons à votre entière disposition au +352 691 556 868 pour toutes autres informations ou pour effectuer éventuellement une visite .



370, Boulevard Charles de Gaulle, L-4083 Esch/Alzette
Tél.: +352 661 872 908 ou +352 691 556 868