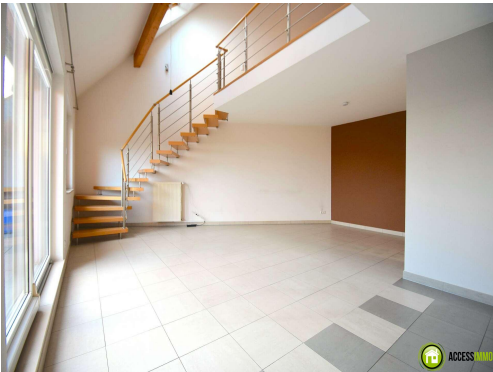


APPARTEMENT A VENDRE



Soleuvre - REF.: 974580

699000 €

 108m²  3  2

Classe énergétique **E** Isolation Thermique 

DESCRIPTIF DU BIEN

L'agence Accessimmo vous propose ce bel appartement duplex d'une surface habitable de 108m² situé au 1^{er} étage d'une résidence de 6 unités dans une rue calme dans la commune de Soleuvre.

L'appartement se compose d'un hall d'entrée avec placard de rangement, d'un bel espace salon/séjour lumineux ouvert sur une cuisine entièrement équipée, d'une mezzanine pouvant servir de chambre ou bureau, d'un wc séparé, d'une salle de bain avec meuble vasque et douche, de deux chambres à coucher et d'une terrasse privative.

Le bien dispose également d'un double emplacement de parking intérieur privatif et d'une cave privative.

Belles prestations / Copropriété calme / Construction 2006 / Aucuns travaux à prévoir dans la copropriété / Double vitrage / Ascenseur / Pass Energétique : E-E

Prix de vente : 699 000€
Honoraires d'agences : à charge vendeur
Charges mensuelles : 430€ par mois
Disponibilité immédiate

Pour plus d'informations ou pour convenir d'un rdv pour une visite, merci de nous contacter au 28 77 26 26 ou par mail sur info@accessimmo.lu



370, Boulevard Charles de Gaulle, L-4083 Esch/Alzette
Tél.: +352 661 872 908 ou +352 691 556 868