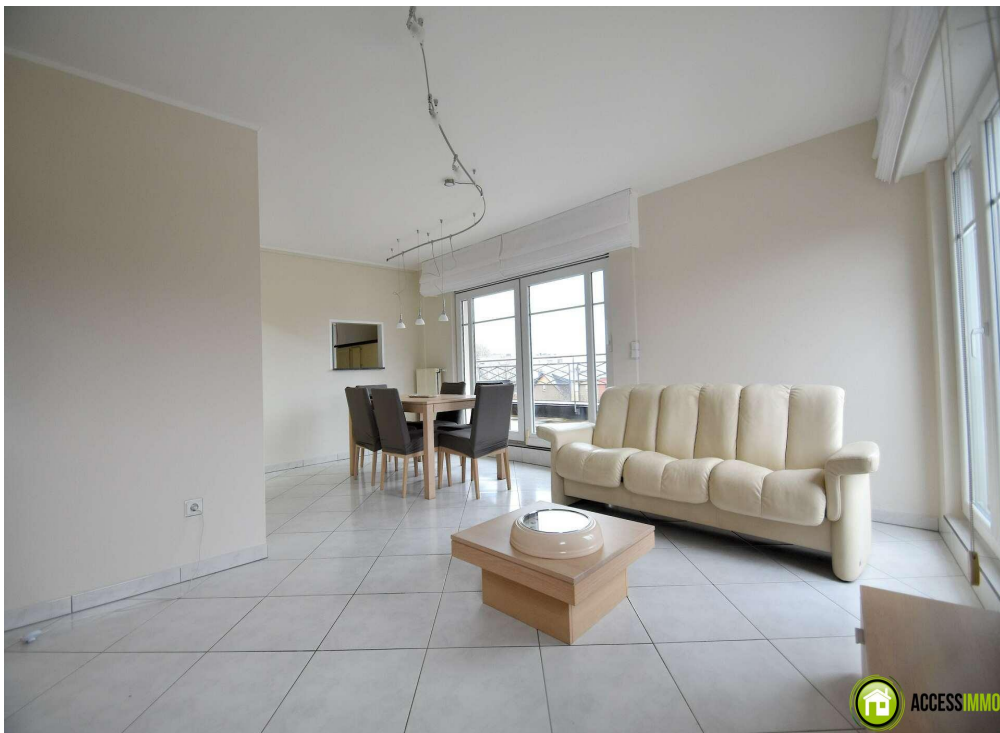


# APPARTEMENT A LOUER



**Sanem** - REF.: 974548

94m<sup>2</sup>

2

1

Classe énergétique F

Isolation Thermique

**1950 €/MOIS**

## DESCRIPTIF DU BIEN

L'agence Accessimmo vous propose ce magnifique appartement semi-meublé situé au premier étage d'une petite résidence à 7 unités proche de toutes commodités (accès autoroute, gare, commerces).

L'appartement se compose d'un hall d'entrée avec penderie de rangement intégré, d'un grand salon-séjour lumineux avec accès sur grand terrasse privative de 41 m<sup>2</sup>, une cuisine entièrement équipée avec un accès sur la terrasse, de deux chambres à coucher, d'une pièce pouvant servir de bureau ou dressing, d'une salle de bain avec une baignoire et une douche, d'un WC séparé.

Le bien dispose également d'un emplacement intérieur privatif ainsi que d'une cave de 6,69 m<sup>2</sup>.

Très belles prestations / Double vitrage / Ventilation double flux / Système domotique / Vidéophone, parlophone / Buanderie commune avec machine à laver et sèche linge.

La location sera disponible à partir de février 2026.

Pour toutes informations ou pour convenir d'une visite, merci de contacter au +352 28 77 26 26 ou par mail [info@accessimmo.lu](mailto:info@accessimmo.lu)



370, Boulevard Charles de Gaulle, L-4083 Esch/Alzette  
Tél.: +352 661 872 908 ou +352 691 556 868