

APPARTEMENT A LOUER



Noertzange - REF.: 974522

1825 €/MOIS

71.36m² 1 0

Classe énergétique **B** Isolation Thermique

DESCRIPTIF DU BIEN

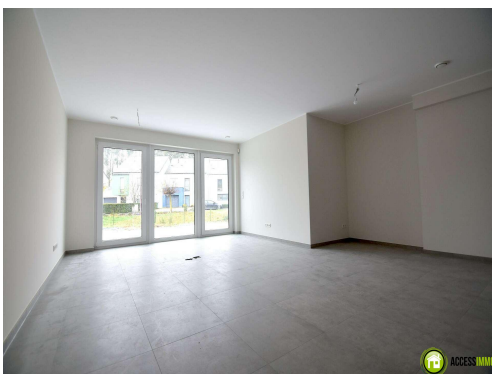
L'agence Accessimmo vous propose ce magnifique appartement situé au rez-de-chaussée d'une construction neuve dans une belle résidence proche de toutes commodités (accès autoroute, gare, commerces, école...).

L'appartement se compose d'un hall d'entrée, d'un grand salon-séjour-cuisine lumineux avec accès sur une terrasse privative de 25m², d'une grande chambre à coucher, d'une salle de douche avec un WC.

Le bien dispose également d'un grand jardin privatif / d'un emplacement intérieur privatif ainsi que d'une cave privative.

Très belles prestations / Triple vitrage / Ventilation double flux / Système domotique / Volets électriques / Vidéophone parlophone /

Pour toutes informations ou pour convenir d'une visite, merci de contacter au +352 28 77 26 26 ou par mail info@accessimmo.lu



370, Boulevard Charles de Gaulle, L-4083 Esch/Alzette
Tél.: +352 661 872 908 ou +352 691 556 868