

BUREAU A LOUER



Luxembourg-gare - REF.: 974234

5300 €/MOIS

 79m²  0  1  0 are(s)

Classe énergétique Isolation Thermique

DESCRIPTIF DU BIEN

L'agence Accessimmo vous propose ce joli plateau comprenant 3 bureaux, une kitchenette, des toilettes et un espace photocopieuse. Les bureaux sont idéalement situés rue Glesener.

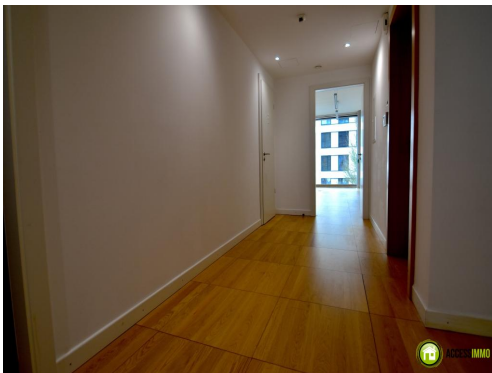
Les bureaux peuvent être loués meublés ou non, à la convenance du locataire.

A cela s'ajoute une place intérieure privative ainsi qu'un local archive.

Avec un tarif préférentiel vous pouvez bénéficier d'un accueil à la réception de l'immeuble, de 3 grandes salles de réunion ainsi que des places de parking visiteurs.

Situation idéale au centre-ville / Lumineux / Double vitrage / proche gare

Pour plus d'informations ou pour fixer un rdv pour une visite, merci de nous contacter au +352 691 114 530.



370, Boulevard Charles de Gaulle, L-4083 Esch/Alzette
Tél.: +352 661 872 908 ou +352 691 556 868