

# APPARTEMENT A VENDRE



**Rumelange** - REF.: 974001

**565000 €**

 155m<sup>2</sup>  4  2

Classe énergétique  Isolation Thermique

## DESCRIPTIF DU BIEN

### SOUS COMPROMIS

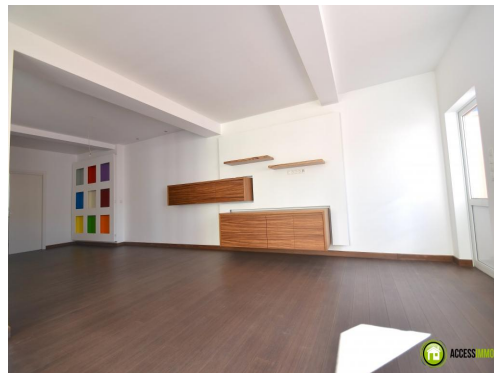
L'agence Accesimmo vous propose ce magnifique appartement atypique entièrement rénové en 2008 d'une surface de 155 m<sup>2</sup> avec entrée indépendante situé dans une petite résidence à 6 unités à Rumelange proche de toutes commodités.

Le duplex se compose au rez-de-chaussé d'un spacieux hall d'entrée, d'un double garage privatif avec mezzanine pour rangement, d'une buanderie privative, d'une belle salle de bain avec meuble-vasque, douche à l'italienne et radiateur sèche-linge, 2 chambres à coucher ainsi qu'un espace extérieur jardin privatif.

Au premier étage, vous découvrirez un hall, un grand espace salon et salle à manger lumineux avec un accès direct sur une belle terrasse privative de 24m<sup>2</sup>, une très belle cuisine ouverte entièrement équipée avec un îlot central, une cheminée au feu de bois, un débarras, 2 chambre à coucher dont une avec un dressing et une salle de bain avec douche à l'italienne, un wc , une baignoire.

Le duplex a été entièrement rénové en 2008. Ce bien a la particularité d'être entièrement indépendant du reste de la copropriété . Belles prestations . A voir absolument.

Nous restons à votre entière disposition au +352 691 556 868 pour toutes autres informations ou pour effectuer éventuellement une visite .



370, Boulevard Charles de Gaulle, L-4083 Esch/Alzette  
Tél.: +352 661 872 908 ou +352 691 556 868